

WEAR PROTECTION FOR A LONG RUN



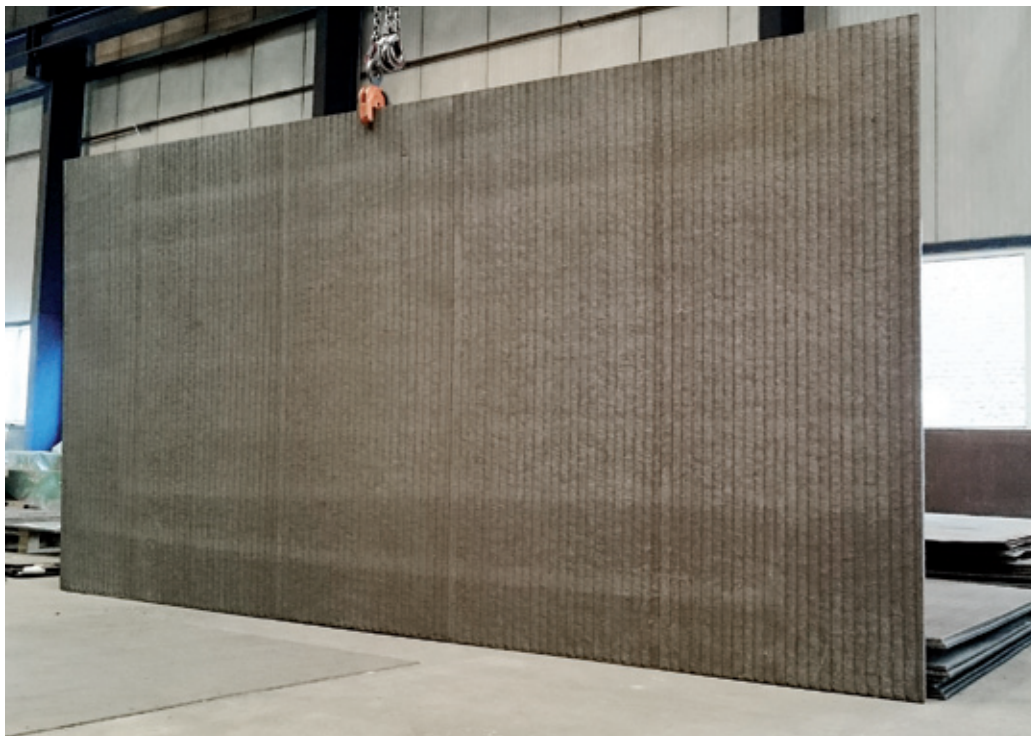
EIPA® Longlife Wear Plates

**EIPA
Eisen
Palmen
GmbH**

Gegründet 1900

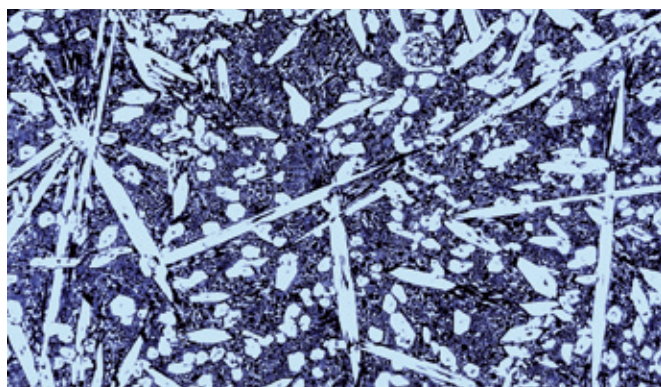
bestehend aus einem zähen Grundwerkstoff
und einer Hartauftragschweißung.

Sie eignen sich als Konstruktionselement zum großflächigen
Einsatz gegen Verschleiß.

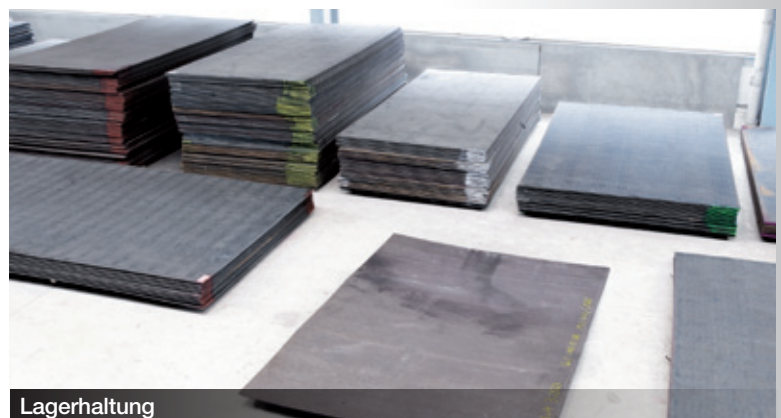


EIPA® Longlife Wear Plates verlängern in der Regel die Lebensdauer der betreffenden Maschinenelemente gegenüber den üblichen Bau- und verschleißfesten Stählen.

Das bedeutet Einsparungen in der Instandhaltung und Erhöhung der Produktivität.



Mikrostruktur der Hartauftragschweißung (Vergrößerung: x100)



Lagerhaltung

Auftragschweißung	Härte (HRc)	% Karbide	Einsatz-Temperatur bis...	Typische Anwendungen
EIPA® 480	60-62	60	350°C	Abrasionsbelastung
EIPA® 480T	59-61	55	550°C	Abrasionsbelastung unter Temperatur
EIPA® 500	61-63	57	350°C	Abrasions- und/oder Erosionsbelastung
EIPA® 550	63-65	62	650°C	Abrasions- und/oder Erosionsbelastung unter Temperatur
EIPA® 590	58-60	52	350°C	Korrosive Belastung

Auf Anfrage erhalten Sie Informationen zu weiteren Qualitäten und Einsatzgebieten

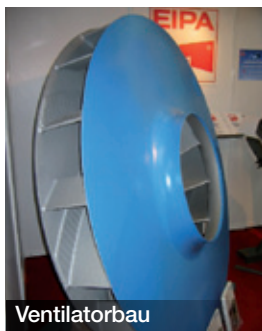
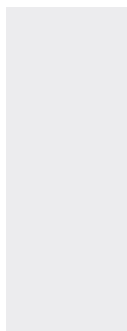


EIPA® Longlife Wear Plates

Wir führen die EIPA® Longlife Wear Plates EIPA® 480 in folgenden Abmessungen und Schichtdicken auf Lager:

Auftragsgeschweißte Fläche (mm x mm)	Dicken (S235 / EIPA® 480)	Ca. Gewicht (kg / Platte)
2450 x 1150	3+3	175
2450 x 1150	5+3	250
2930 x 1400	5+3	280
2930 x 1400	6+4	350
2930 x 1900	6+4	470
3900 x 1870	6+4	620
2900 x 1400	6+6	415
2900 x 1400	6+9	510
2450 x 1150	8+4	380
2930 x 1400	8+4	420
3900 x 1900	8+4	750
2450 x 1150	8+5	400
2930 x 1400	8+5	455
3900 x 1900	8+5	810
3900 x 1900	10+5	940
2900 x 1400	10+10	685
2900 x 1860	10+10	915
2930 x 1420	15+5	710

Typische Anwendungen



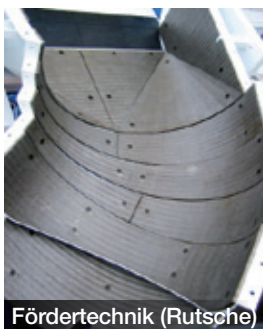
Ventilatorbau



Klassiertechnik (Siebbeläge)



Entstaubungskanäle



Fördertechnik (Rutsche)



Mischtechnik (Betonmischer)



Aufbereitungstechnik (Grieskonus)



Förderschnecken

FOR A LONG RUN