

Einsatz von EIPA-Verbundplatten im Asphaltmischwerk

EIPA
Eisen
Palmen
GmbH

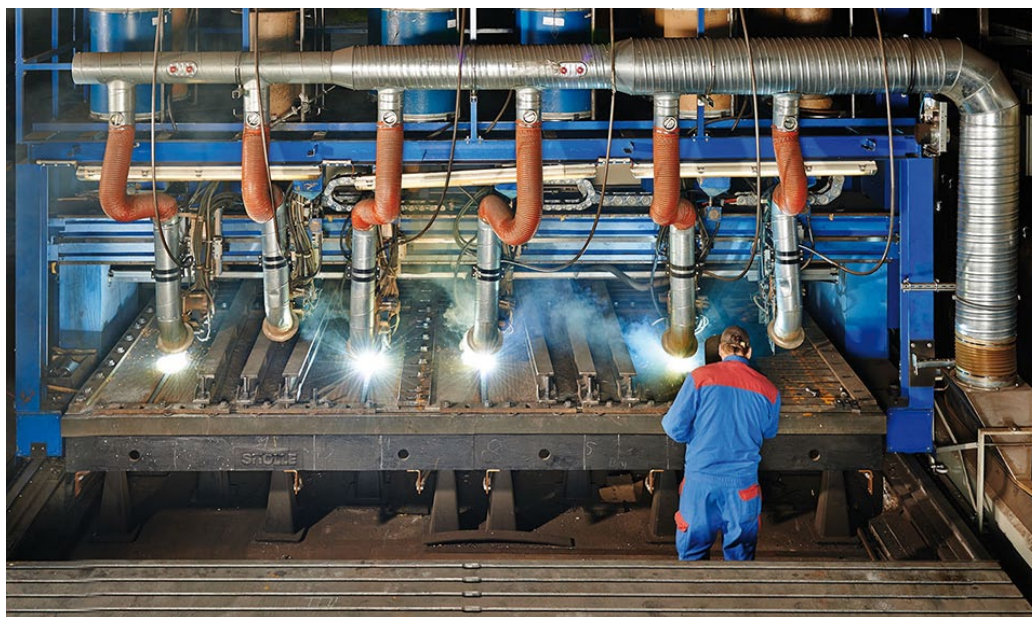
Gegründet 1900

EIPA 480, Blechdicken: 5+3 / 6+4 / 8+5 / 6+9 / 10+10 mm

Für den Heißbereich ab ca. 350° C, EIPA 550 auf 16 Mo 3mm



- Auskleidung von Mineral- u. Recyclingdoseuren
- Trockentrommel: Einlaufkonus, Schaufeln, Trommelauslauf
- Rohgaskanäle
- Elevator, Ein- u. Auslauf
- Umstellklappe Sieb/Bypass
- Schleißbleche für Mineralwaage
- Einbauteile (Konus, Schuppen) für Paralleltrommel
- RC-Schnecken u. Schneckenträge
- Auskleidung für Puffersilo
- RC-Rutsche für Paralleltrommel u. Mischer
- Mischerauskleidungen, Armschutzbleche, Schaufeln
- Radladerschneiden
- etc.



EIPA-Plattenfertigung

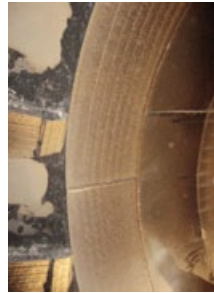




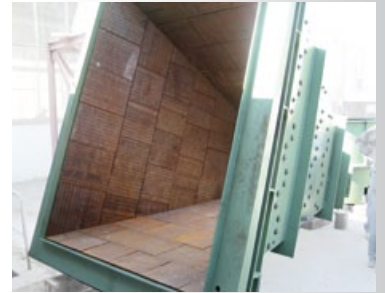
Einsatz von EIPA-Verbundplatten im Asphaltmischwerk



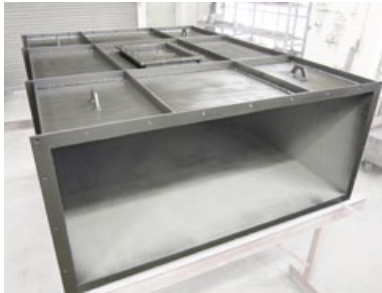
Einbauteile für Trockentrommel, EIPA 480, 5+3/6+4 mm



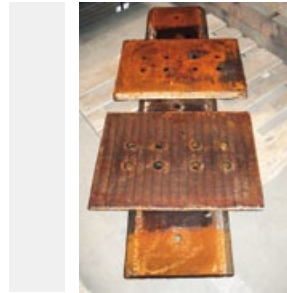
Umstellklappe Sieb/Bypass



Bunkerauskleidung, EIPA 480, 8+5 mm



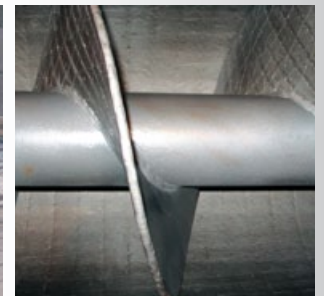
Rohgaskanal, EIPA 480, 5+3 / 6+4 mm



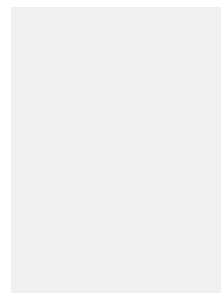
Messer für Radlader, EIPA 480, 20+10 mm



RC-Schnecke



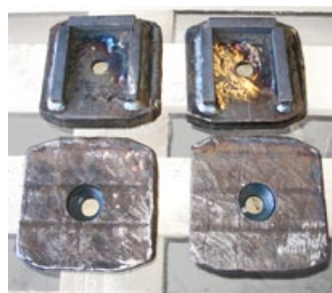
Schneckenwendel mit Kantenpanzerung-PTA



Schneckenentrog



Mischerschaufeln



FOR A LONG RUN